



Domos e Clarabóias



## ECODOMOS BRASIL

Iluminação Natural e Ventilação

*Moacir Gonzalez, Diretor.*

Ecodomos Brasil - R. Eduardo Antônio de Paula, 189 - Jard im Santa Adélia, São Paulo - SP, Cep: 03974-200

**T:** (11) 2017-5516 - (11) 4117-0851 **Celular:** (11) 97767-2044 **Email:** [ecodomosbrasil@yahoo.com.br](mailto:ecodomosbrasil@yahoo.com.br)





## Apresentação

A EcoDomos está cada vez mais preparada para atender seus clientes de forma profissional, atentos a personalidade e respeitando sua necessidade.

Especializada em criar ambientes com iluminação natural, proporcionando economia e bom aproveitamento da luz solar, criando ambientes sofisticados e funcionais.

Com foco em parcerias no mercado de construção civil, atua com materiais de qualidade e diferenciados para maior durabilidade e garantia de uso.

## Sumário

<b>Apresentação</b> .....	<b>3</b>
Quem Somos .....	4
Produtos .....	4
Formatos .....	4
Produtos .....	5
Locais .....	5
<b>Instruções Técnicas</b> .....	<b>6</b>
Construindo a mureta de fixação, e fixando a peça .....	6
Como comprar a peça correta para sua obra .....	7
Como instalar peças encostadas em paredes .....	8
Tirando as medidas .....	8
Mais lados encostados em paredes .....	9
Outros Projetos .....	10
Detalhes de fixação e imagens de produtos finalizados .....	11
Fotos de produtos prontos com sistema de calhas para escoamento .....	12
<b>Peças especiais</b> .....	<b>13</b>
Peças especiais .....	13
Peças especiais .....	14
Peças especiais .....	15
Planta hipotética .....	16
Instalação e detalhes .....	17
<b>Instruções finais</b> .....	<b>18</b>



## Quem Somos

Empresa com mais de 40 anos de experiência na fabricação e fornecimento de domos / claraboias, coberturas fixas ou basculantes, confeccionados em acrílico, material que proporciona perfeita difusão de luz para residências, empresas, prédios comerciais, áreas de lazer, escolas, bibliotecas, entre outros, economizando energia e consequentemente ajudando a cuidar do meio ambiente.

Fornecemos produtos em qualquer formato, sendo nas formas, quadrada, retangular e redonda, consideradas, "padrão". Nos formatos, irregulares, fora de esquadro ou diferentes dos já citados, consideramos as peças "fora de padrão". Tanto peças "padrão" como "fora de padrão" os limites de tamanho se dão por conta dos tamanhos das chapas de acrílico disponíveis no mercado.

Para atendê-los de forma adequada, mantemos estoque de matéria prima e não de peças prontas, desta forma confeccionamos peças específicas para sua obra.

Trabalhamos com mão de obra especializada e atendimento personalizado, sempre comprometidos com a qualidade, nossos produtos e serviços são executados com respeito, cumprindo rigorosamente os prazos e com valores competitivos.

## Produtos

### Domos/Claraboias

A Clarabóia ou Domo é uma cobertura para um alçapão, destinada a permitir a entrada de luz e ventilar o ambiente.

Os Domos podem ser de diversos formatos, redondo, quadrado, ou retangular, pode ser também fora de esquadro ou ainda com mais ou menos lados.

Podem iluminar residências, neste caso devemos ressaltar alguns detalhes importantes;

1º - Ambientes como, banheiros, cozinhas, corredores, topos de escada, podem ter iluminação bem forte, aconselhamos neste caso a utilização de acrílico **Jateado** (passagem de luz em torno de 90%, boa difusão e sem passagem de raios solares) ou **Cristal** (passagem de luz em torno de 99%, média difusão e com passagem de raios solares). Analise criteriosamente qual acrílico melhor atende suas necessidades, não se esqueça que em caso de móveis e escadas de madeira, os raios solares podem desbotar ou queimar o verniz provocando, ao longo do tempo rachaduras na madeira.

2º - Ambientes como, salas, salas de jantar, closet, quartos, salas de tv, salas de leitura, podem ter iluminação menos forte, neste caso aconselhamos a utilização de acrílico **Branco Leitoso** (passagem de luz em torno de 75%, boa difusão e sem passagem de raios solares).

3º - Todos os formatos podem ser com ou sem ventilação, todos podem ser vedados (servem para ambientes com Ar-condicionado), todos podem optar por qualquer cor (**Jateado, Cristal ou Branco Leitoso**).

4º - Para ambientes abertos e de serviço, fica a seu critério a escolha de cor e transparência.

## Formatos

### Domos Quadrado



### Domos Redondo



### Domos Retangular





## Produtos

### Domos/Claraboias

Podem iluminar empresas, neste caso devemos ressaltar alguns detalhes importantes;

1º - Ambientes como, banheiros, cozinhas, corredores, topos de escada, podem ter iluminação bem forte. Por tratar-se de ambientes de trabalho, aconselhamos neste caso a utilização de acrílico **Jateado** (passagem de luz em torno de 90%, boa difusão e sem passagem de raios solares) ou **Branco Leitoso** (passagem de luz em torno de 75%, boa difusão e sem passagem de raios solares). Não Aconselhamos uso de acrílico Cristal.

2º - Em ambientes como, galpões, armazéns, oficinas, ou seja, lugares com pé-direito mais alto, fica a critério do comprador o que melhor se adapta ao seu ambiente.

3º - Todos os formatos podem ser com ou sem ventilação, todos podem ser vedados (servem para ambientes com Ar-condicionado), todos podem optar por qualquer cor (**Jateado, Cristal ou Branco Leitoso**).

### Nota:

#### Ecologicamente Correto

A passagem de ar e iluminação natural proporciona economia de energia elétrica, permitindo trocas gasosas, mantendo o ar do ambiente sempre renovado naturalmente.

Produtos em acrílico com estrutura em alumínio de alta resistência que valoriza seu projeto, proporcionando conforto e bem estar.

Esses materiais são totalmente recicláveis, além da economia energética, nosso produto depois de 30 anos de uso pode ser 100% reciclado. Ao voltar a seu estado natural, passa por um processo de industrialização e pode ser utilizado novamente no mesmo produto ou em qualquer outro.

A prática de atitudes diárias de combate ao desperdício de água, luz e materiais, poupa recursos naturais, e favorece a preservação do meio-ambiente, evita problemas de abastecimento e aumento de tarifas, além de contribuir para a sobrevivência e o desenvolvimento da humanidade.

A **LUZ NATURAL** é um dos recursos mais abundantes no planeta e de mais fácil utilização e o melhor de tudo não onera seus consumidores.

## Locais Áreas abertas



## Oficinas



## Galpões



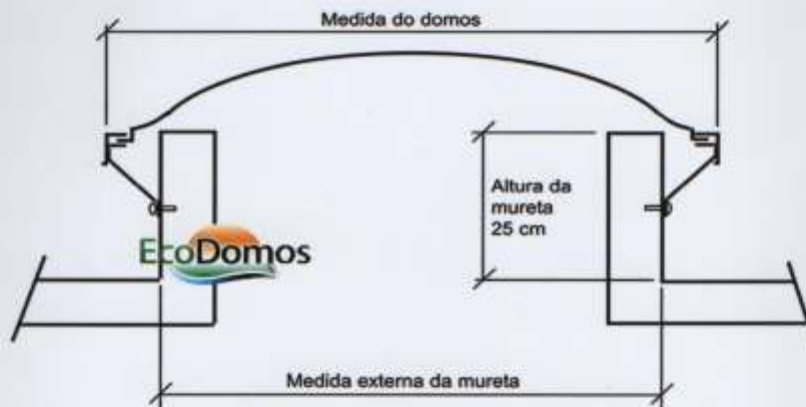
## Escritórios



## Instruções Técnicas

### Construindo a mureta fixação, e fixando a peça.

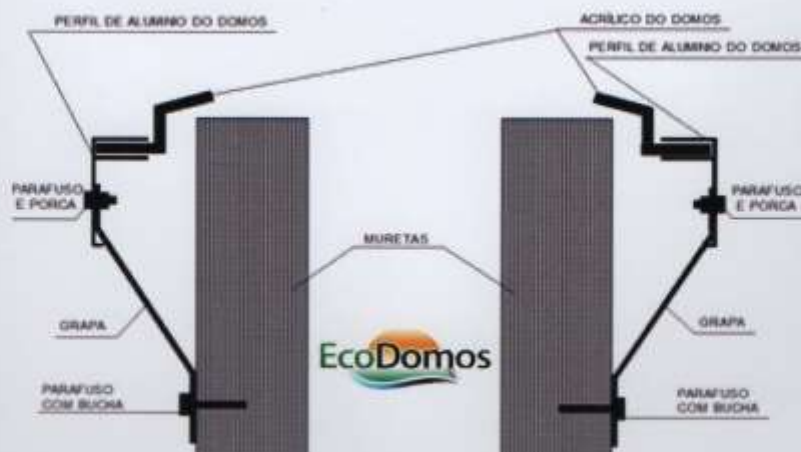
Para fixação do domos é necessário uma mureta de alvenaria ou de chapa, galvanizada ou de alumínio, pode ser construída na laje e passar através do telhado conforme desenho abaixo;



Depois de construída a mureta a peça deve ser instalada conforme desenho anterior, abaixo gravura da peça já instalada.



A seguir desenho detalhado da fixação do domos na mureta.





### Como comprar a peça correta para sua obra.

Para que seu domos funcione de forma correta durante toda sua vida útil, é necessário que seja comprado corretamente, o primeiro passo é ter em mãos a medida externa da mureta de fixação. Siga o exemplo a seguir.

#### Peças quadradas.

1º - Medida externa da mureta = 1,00mX1,00m - Domos com ventilação = 1,15mX1,15m

2º - Medida externa da mureta = 1,00mX1,00m - Domos sem ventilação = 1,10mX1,10m

3º - Medida externa da mureta = 1,00mX1,00m - Domos vedado sem ventilação = 1,10mX1,10m

#### Peças retangulares.

1º - Medida externa da mureta = 1,00mX1,50m - Domos com ventilação = 1,15mX1,65m

2º - Medida externa da mureta = 1,00mX1,50m - Domos sem ventilação = 1,10mX1,60m

3º - Medida externa da mureta = 1,00mX1,50m - Domos vedado sem ventilação = 1,10mX1,60m

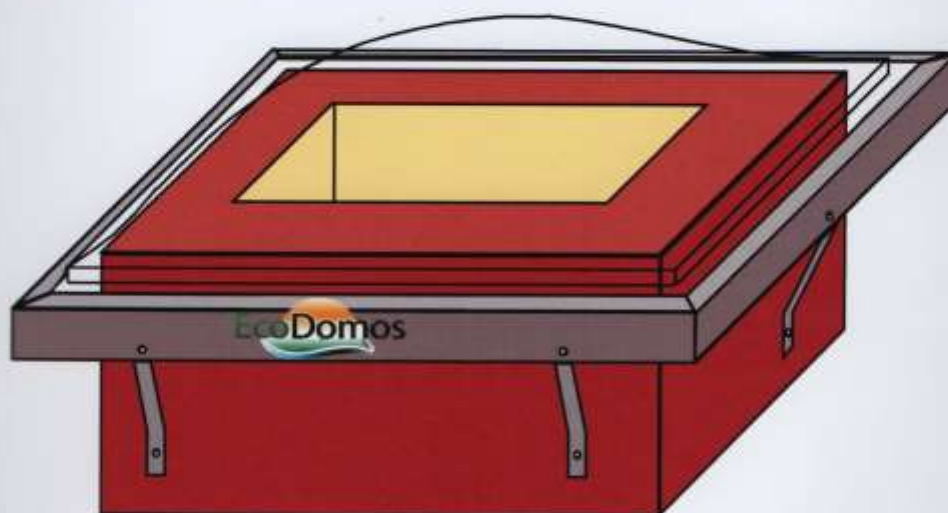
#### Peças redondas.

1º - Medida externa da mureta = 1,00m de diâmetro - Domos com ventilação = 1,15m de diâmetro

2º - Medida externa da mureta = 1,00m de diâmetro - Domos sem ventilação = 1,10m de diâmetro

3º - Medida externa da mureta = 1,00m de diâmetro - Domos vedado sem ventilação = 1,10m de diâmetro

Abaixo desenho de como a peça tem que ficar depois de instalada em relação a mureta;



Outro fator importante é a fixação de todas as grapas nas muretas para que não haja vibração das peças, isto pode acarretar quebra prematura.

Qualquer instalação diferente disso pode acarretar vazamento ou infiltrações, deixar a peça mais alta permite a entrada de vento, isso leva sujeira e em dias de chuva respingos para dentro da casa.

O domo é projetado para permitir a saída do ar quente do ambiente e não a entrada de ar externo, por isso tem que encostar o acrílico na mureta na hora da fixação.

## Como instalar peças encostadas em paredes.

Para instalar peças em muretas encostadas em paredes, basta a colocação de uma calha conforme desenhos abaixo.

### Tirando as medidas.

Para tirar a medida correta para estes casos proceda da seguinte forma;

1º Tire a medida encostando a ponta da trena ou metro na parede e medindo até a parte externa da mureta no lado oposto.

2º Acrescente a esta medida 6 cm e terá o tamanho final da peça no sentido da parede.

Exemplo: Se a medida final da distância entre a parede e o lado externo da mureta oposta for 75 cm, a medida do domos neste sentido será aproximadamente 81cm, podendo variar em 2 cm a mais ou a menos.

3º No outro sentido tire a medida externa da mureta, de fora a fora.

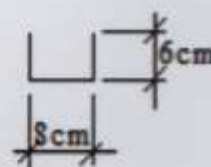
4º Acrescente a esta medida 15 cm e terá o tamanho da peça no outro sentido

Exemplo: se a medida final for 75cm, a medida do domos neste sentido será aproximadamente 90 cm, podendo variar em 2 cm a mais ou a menos

No exemplo utilizado a peça ficaria com 80x90cm e ecaixaria perfeitamente dentro da calha e em volta das muretas sem calha, conforme desenho ao lado.

Fornecemos a calha em alumínio juntamente com a peça, ou o comprador pode mandar fazer onde desejar mantendo as dimensões conforme desenho.

Dimensões da calha

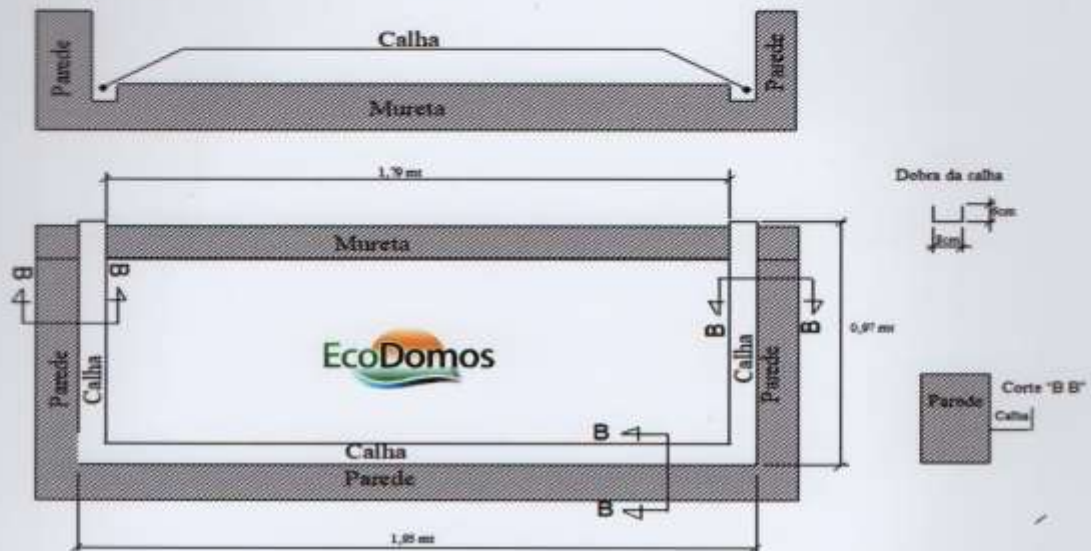




Mais lados encostados em paredes.

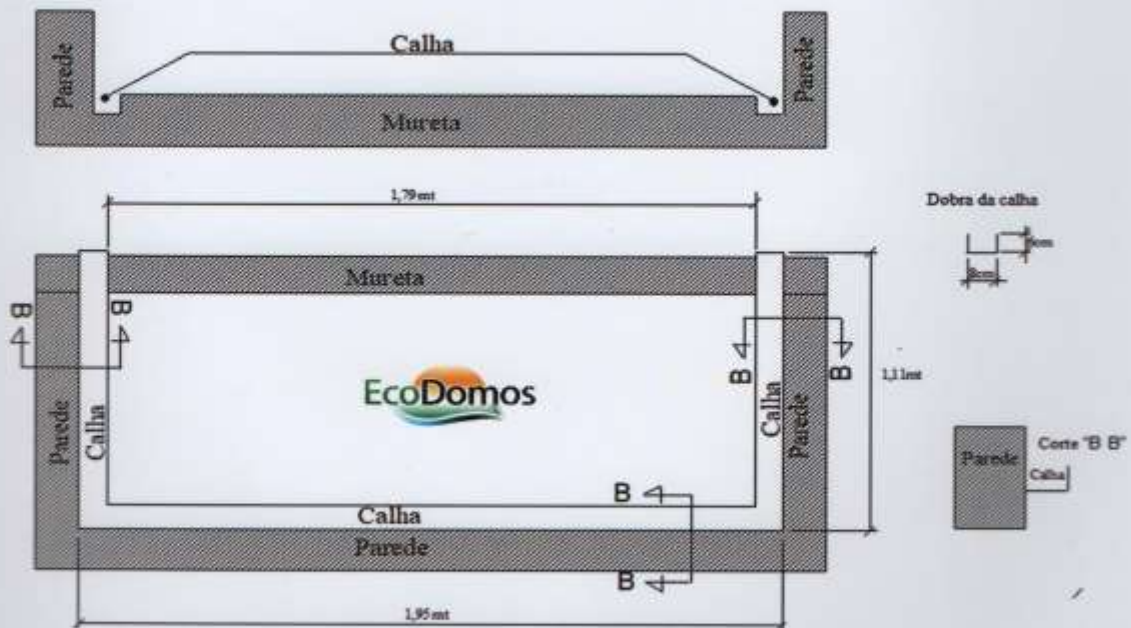
Voce pode instalar peças com mais de uma das muretas encostadas em paredes, basta a colocação calhas conforme projetos abaixo.

Projeto Calha 1 - Domos de 1,94X1,05



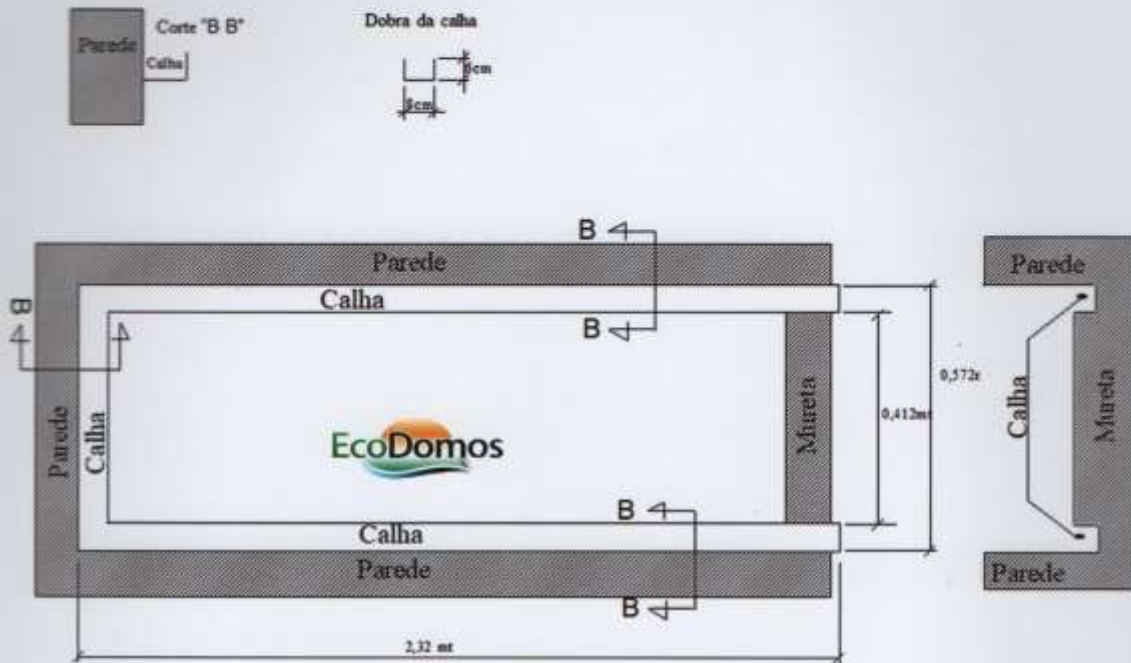
Nestes projetos temos peças instalação de calhas em 3 lados de paredes, importante tirar as dimensões depois de pronto toda construção e acabamento.

Projeto Calha 2 - Domos de 1,94X1,15



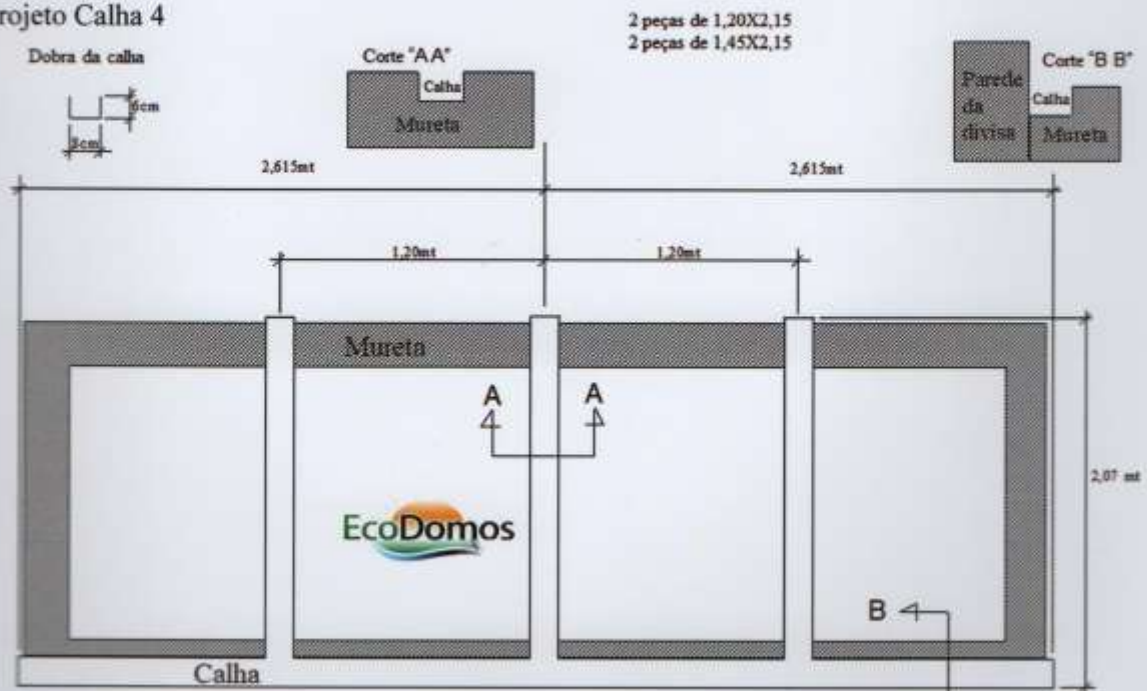
Outros projetos.

Projeto Calha 3 - Domos de 2,40X0,55



Estes projetos são feitos sobre medida para clientes que executaram o serviço das calhas em suas obras ou casos que enviamos as calhas prontas. Observem que podemos executar serviços com uma ou mais peças.

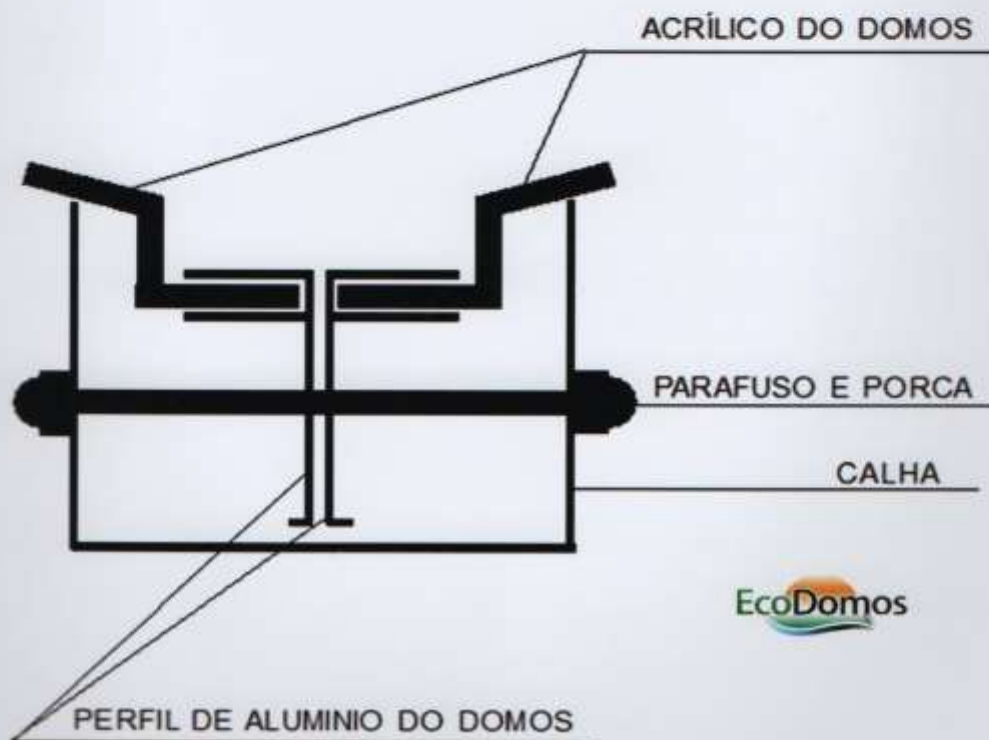
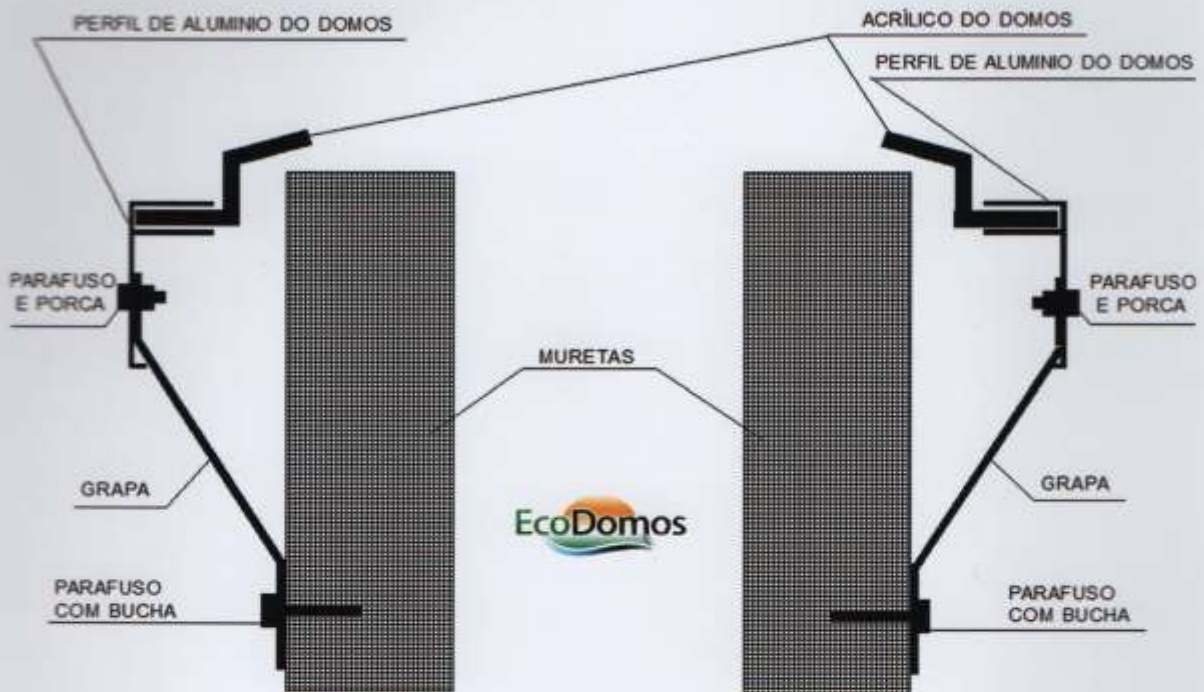
Projeto Calha 4



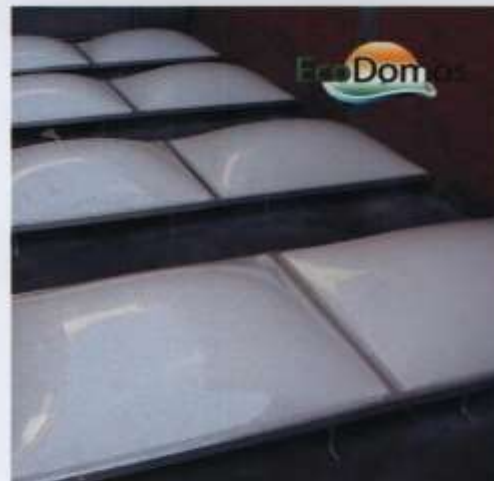


### Detalhes de fixação e imagens de produtos finalizados.

Abaixo detalhes de fixação em muretas e nas calhas quando se trata de mais de uma peça.



Fotos de produtos prontos com sistema de calhas para escoamento.



Acima imagem interna e externa das peças com instalação utilizando calhas para cobrir áreas com mais de 2,5mt de comprimento.



Acima imagem interna e externa das peças com instalação utilizando calhas para cobrir áreas irregulares com mais de 2,5mt de comprimento.



Ao lado imagem externa das peças com instalação em corredor de garagem.



### Peças especiais.

1º Domos com sistema de abertura para passagem para telhado ou laje



Peça confeccionada com dois quadros em alumínio, um fixo como batente e o outro móvel. Fecha e abre internamente, facilita o acesso ao telhado para manutenção. Muito útil em sobrados, casas com difícil acesso e telhados muito inclinados que são extremamente pirigosos.

2º Domos com tela de proteção contra entrada de insetos.



Peça confeccionada com dois quadros em alumínio, um interno e outro externo com a função de prender tela de nylon. Esta tela serve para evitar entrada de insetos em ambientes fechados como, quartos, banheiros, cozinhas industriais, laboratórios e outros ambientes que precisam de ventilação sem o risco de surpresas.

### 3º Domos com espuma de vedação.



Peças utilizadas em ambientes com temperatura controlada, não podem trocar ar interno com externo, trata-se de desperdício de energia, por isso até o domos sem ventilação permite essa troca. Nestes casos são vedados com espuma de alta densidade, objetivando total isolamento para utilização racional de ar condicionado sem desperdício.

### 4º Domos com tubo em alumínio.



Outro recurso importante deste tipo de domos é que os tubos, por serem feitos de alumínio, refletem a luz para todos os lados ampliando em muito a iluminação.

Estas peças são instaladas diretamente em telhados, podendo ser em casas, com telhados de telhas de barro, cerâmica, concreto, entre outros materiais. Nos galpões de empresas servem para telhas de zinco ou concreto proporcionando rapidez e facilidade na instalação.





### 5º Domos internos invertidos.



Peças que combinadas com telhas translúcidas iluminam ambientes fechados como lâmpadas, o posicionamento pontual dessas peças distribuem luz em todos os cômodos da casa, salas de escritórios, consultórios médicos, entre outros locais de trabalho ou lazer.

Imaginem uma iluminação sobre a pia, sobre a mesa de jantar ou sobre o lavatório de um banheiro, um local de leitura, portas do armário, dentro de closet, corredores, despensa, enfim todos os lugares onde em algum momento do dia se faz necessária a iluminação artificial. Em caso de escritórios, empresas, oficinas mecânicas, escolas, são inúmeras as utilizações deste método de iluminação.



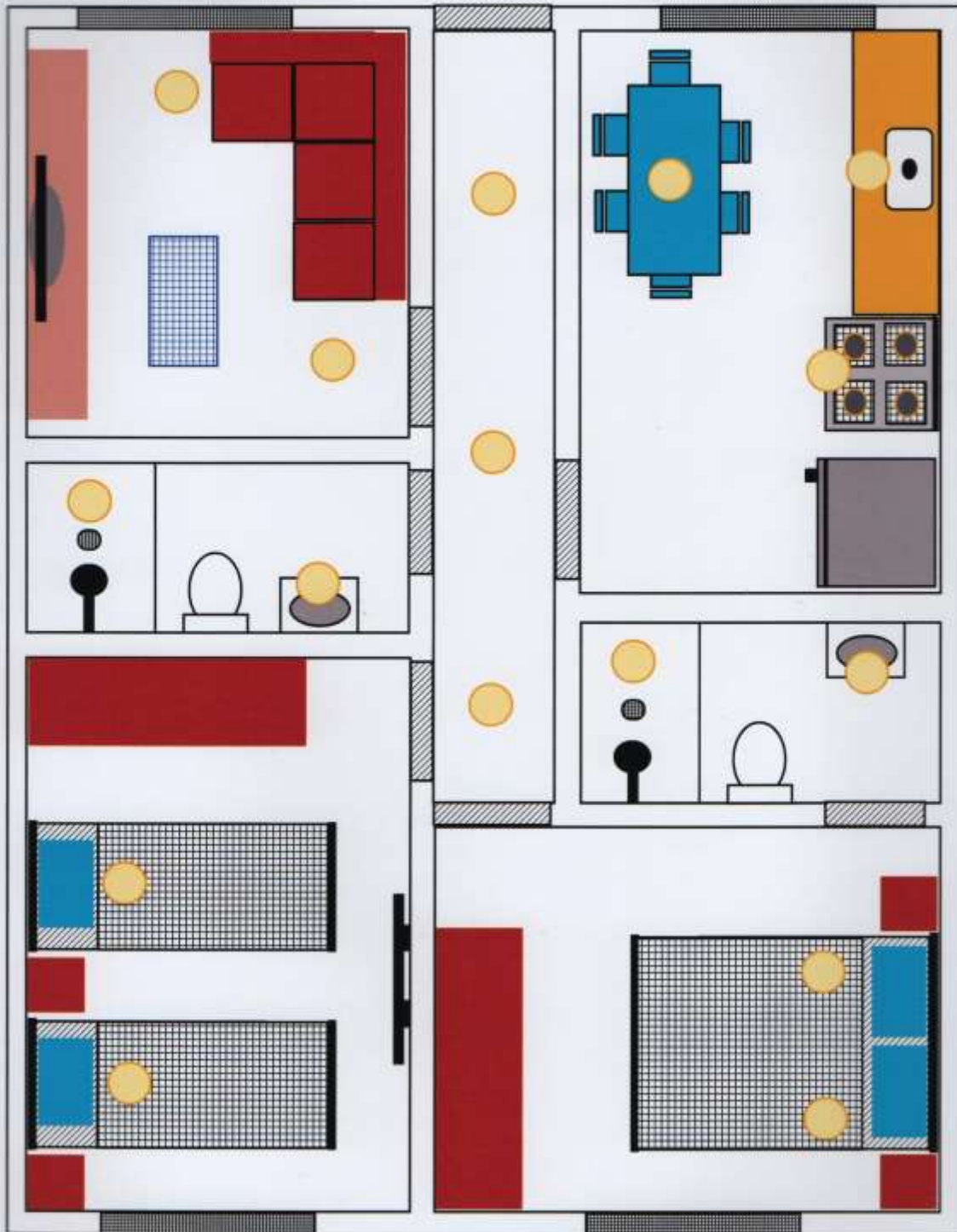
Pensando pelo lado da economia é algo revolucionário, do lado ecológico, poupar captação de energia é muito importante, o aquecimento global passa por todos os lados deste processo, não acendendo luzes evitamos aquecimento e ao mesmo tempo aquecemos nossas casas com a luz e o calor do sol. Enfim só tem coisa boa neste processo. Observe o que se pode fazer em casas populares, se incorporando este processo no projeto inicial, e o quão sofisticado e moderno este sistema pode ser.

A seguir temos uma explicação mais detalhada do sistema de iluminação com domos invertidos.

Este sistema pode ser utilizado em lajes de concreto, forro de madeira ou gesso, Drywall, enfim qualquer tipo de cobertura.

Para que este sistema funcione é necessário a instalação de telhas translúcidas ou transparentes acima das áreas de iluminação, conforme desenhos a seguir.

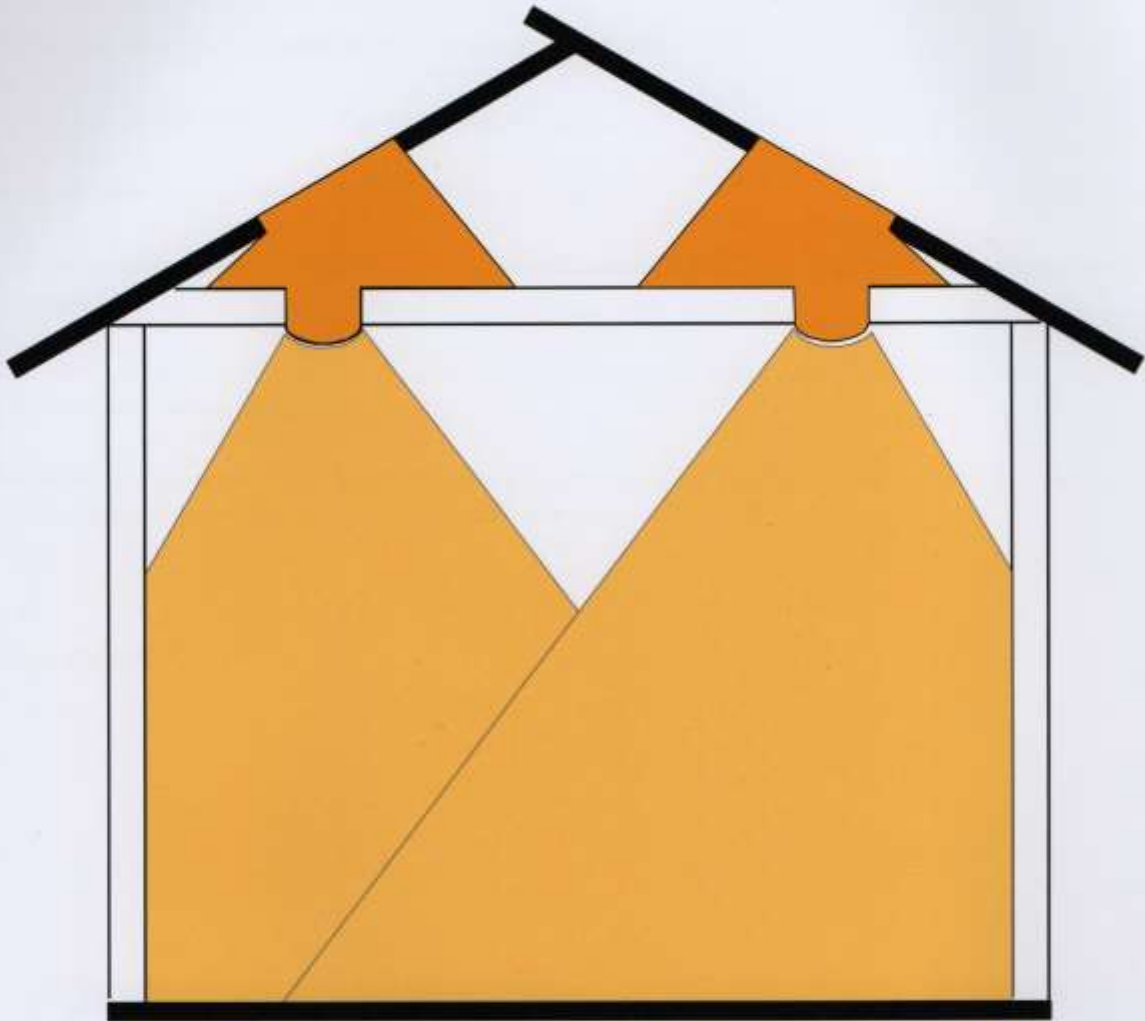
Planta hipotética com objetivo de instruir vendedores, compradores, engenheiros, arquitetos e outros profissionais envolvidos com construção civil.



● — Locais para instalação pontual de iluminação natural.



Desenho de instalação de iluminação natural com sistema de domos invertido e telhas translúcidas ou transparentes.



Abaixo detalhe de instalação de domos em laje, forro de madeira ou gesso, drywall, ou qualquer outro tipo de forro.



### Instruções finais.

- 1- Todo e qualquer serviço de ordem especial requer contato com a Ecodomos para avaliação.
  - 1.a- Saber se a condições de prestar serviços desta ordem na obra do cliente.
  - 1.b- Criar o projeto para atender ao cliente de forma adequada.
  - 1.c- Dar a melhor indicação de serviços e produtos ao cliente.
- 2- Valores serão tratados diretamente com o revendedor (depósitos de construção, empresas de engenharia ou arquitetura, etc)
  - 2.a - projetos, visitas a obras ou assistência em instalações são cobradas a parte, levando em consideração a distancia de deslocamento mais os serviços prestados.
- 3- Peças simples são acompanhadas de acessórios de instalação, já incluídos no preço, e podem ser vendidas sem consulta prévia respeitando sempre as dimensões das tabelas de vendas.

Grato, e BOAS VENDAS!!